

# Regelplan C II / 7

Arbeitsstelle von kürzerer Dauer  
auf dreistreifiger Fahrbahn

Sperrung der einstreifigen  
Richtung

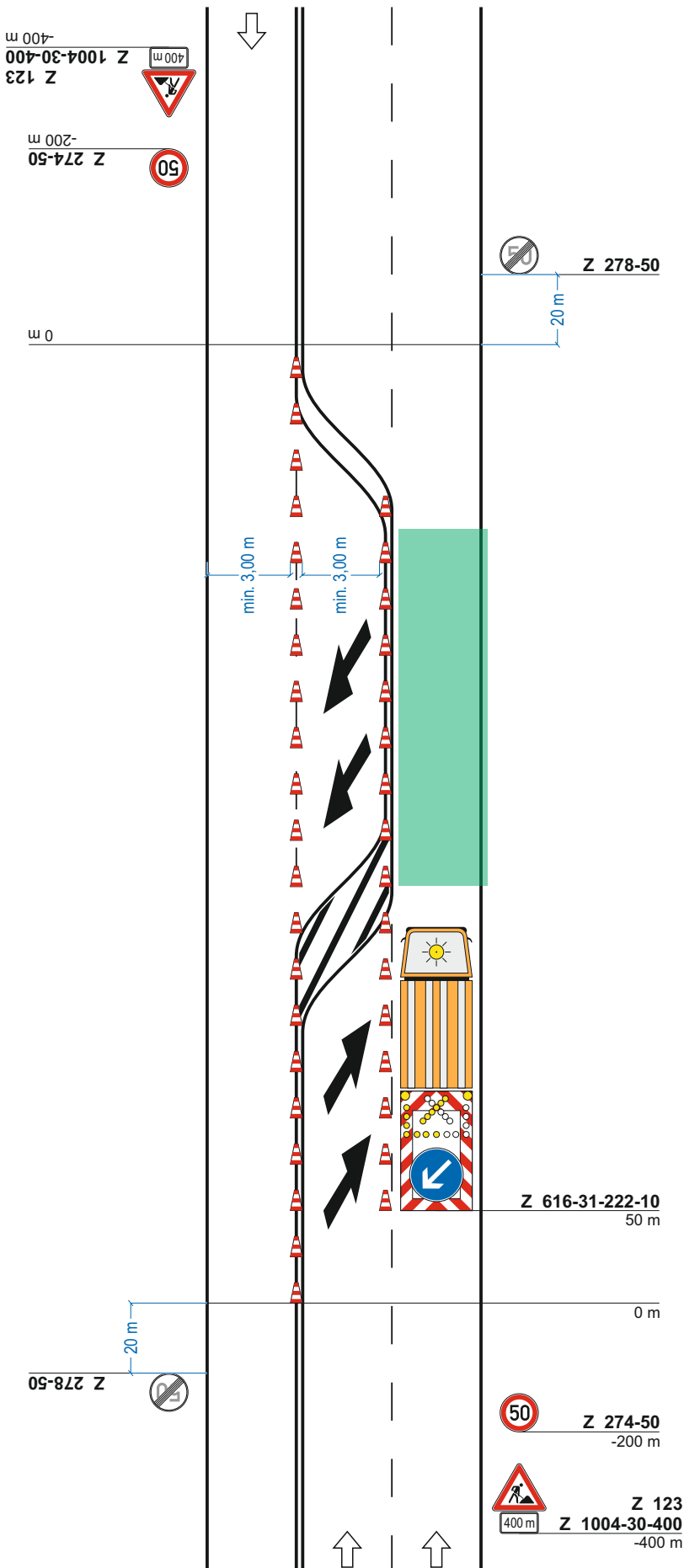
(nur bei Tageslicht)

## Längsabsperzung

durch Leitkegel  
(Höhe min. 0,5 m)  
Abstand max. 6 m

## Querabsperzung

durch fahrbare Absperrtafel  
(Z 616)



Stand: 05.2021 (Erstausgabe am 15.02.2022)