

Regelplan C II / 4

Fahrbahn halbseitig gesperrt
Verkehrsregelung durch
Lichtzeichenanlage

(nur bei Tageslicht und erhöhten
Anforderungen nach RSA Teil C
Abschnitt 3 Absatz 9)

Querabsperzung

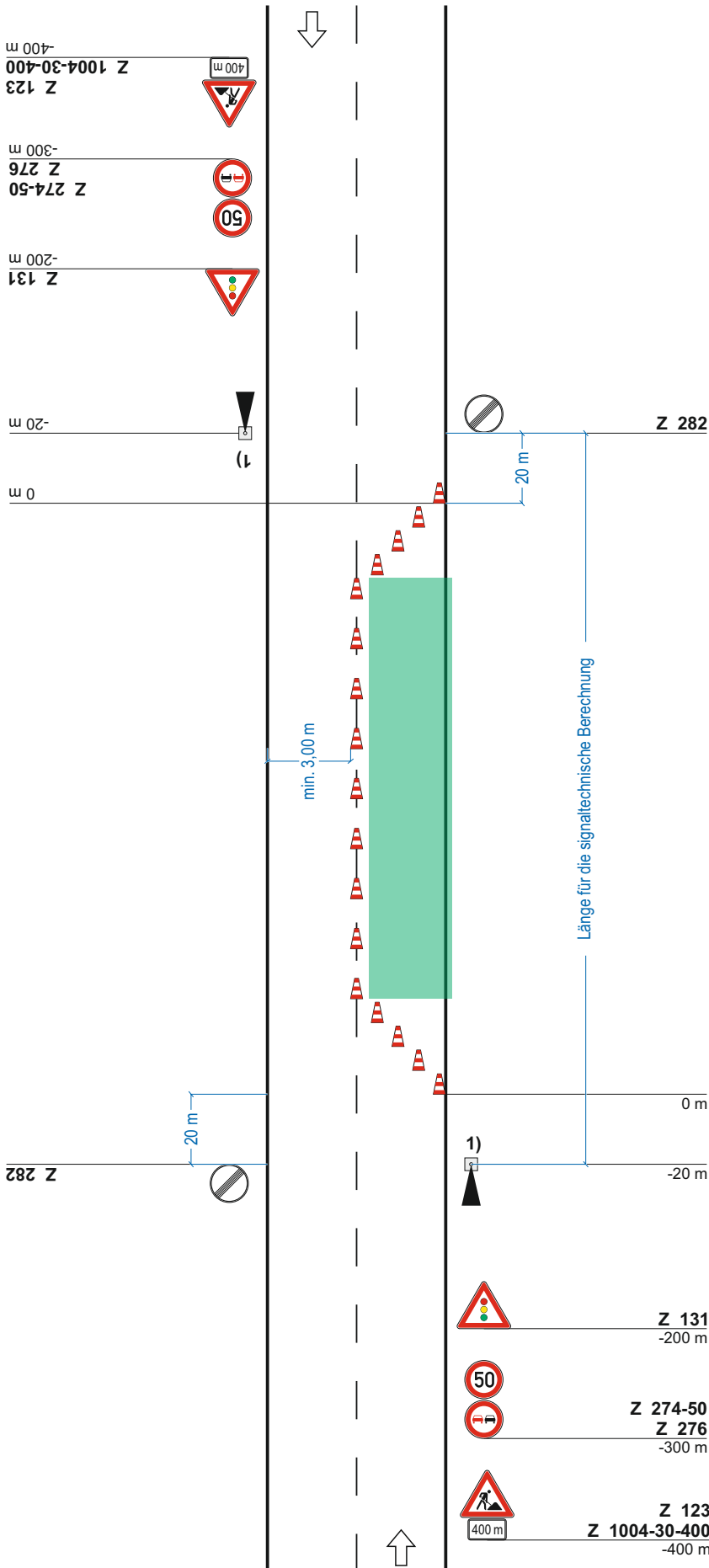
durch min. 3 Leitkegel
(Höhe min. 0,5 m)
Abstand quer max. 0,5 m
Verziehungsmaß 1: 3

Längsabsperzung

durch Leitkegel
(Höhe min. 0,5 m)
Abstand längs max. 12 m

- 1) [x] Signalzeitenplan,
[x] Signallageplan,
[x] Phasenfolgeplan
als Anlage beigefügt und
angeordnet

*möglichst verkehrabhängige
Schaltung anordnen*



Stand: 05.2021 inkl. Korrektur 05.2022