

Regelplan C II / 3

Bewegliche Arbeitsstelle

(nur bei Tageslicht und guten Sichtverhältnissen)

Querabspernung
durch fahrbare Absperrtafel

1) Zusätzlich angeordnet:

[] Leitkegel (Höhe min. 0,75 m)
mit gelber Warnleuchte in
blitzender Ausführung als
Vorwarneinrichtung

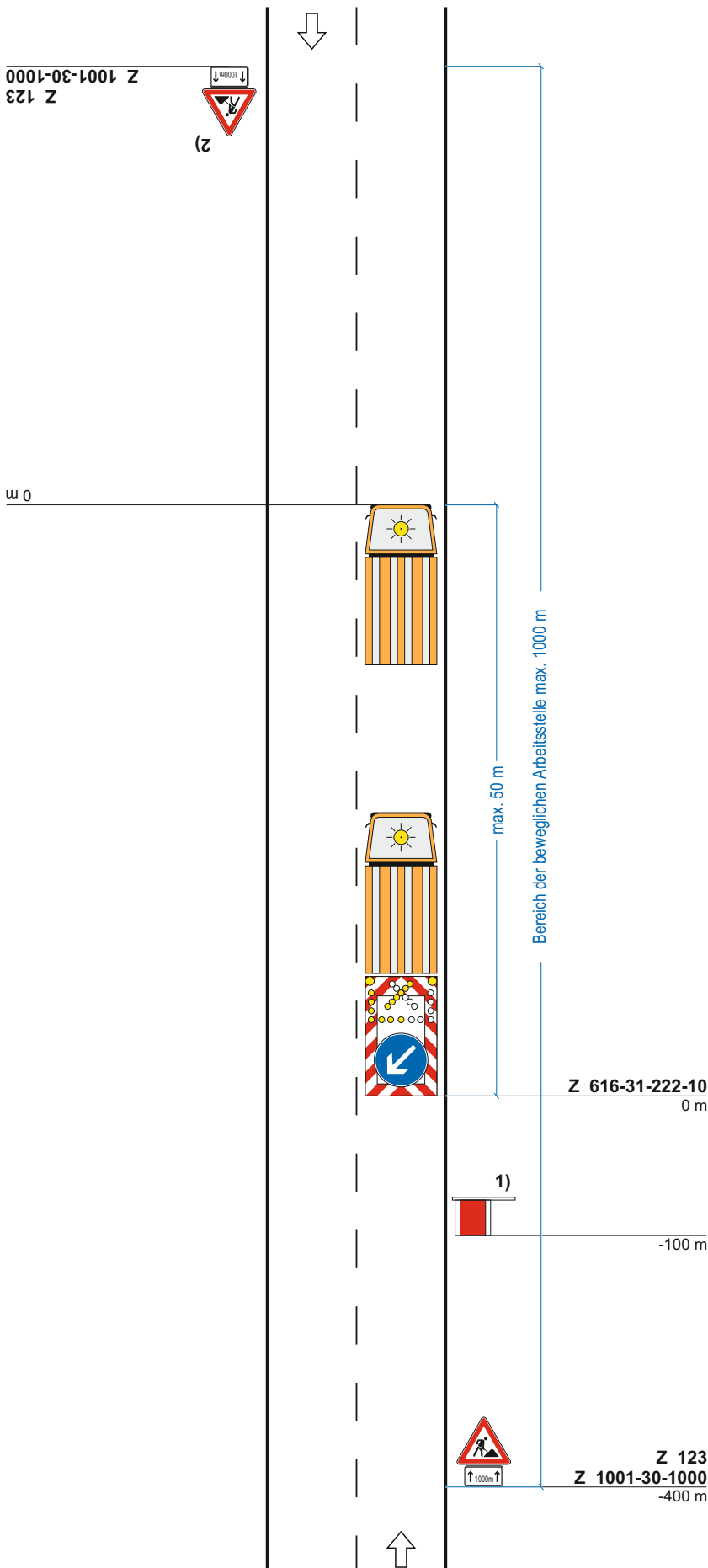
oder

[] Warnposten

*Anordnung nur in Ausnahme-
fällen*

2) [] angeordnet

*Anordnung zu prüfen bei
schnell befahrenen oder
unübersichtlichen Strecken
(siehe Teil C, Abschnitt 3
Absatz 7 bis 9)*



Stand: 05.2021 (Erstausgabe am 15.02.2022)