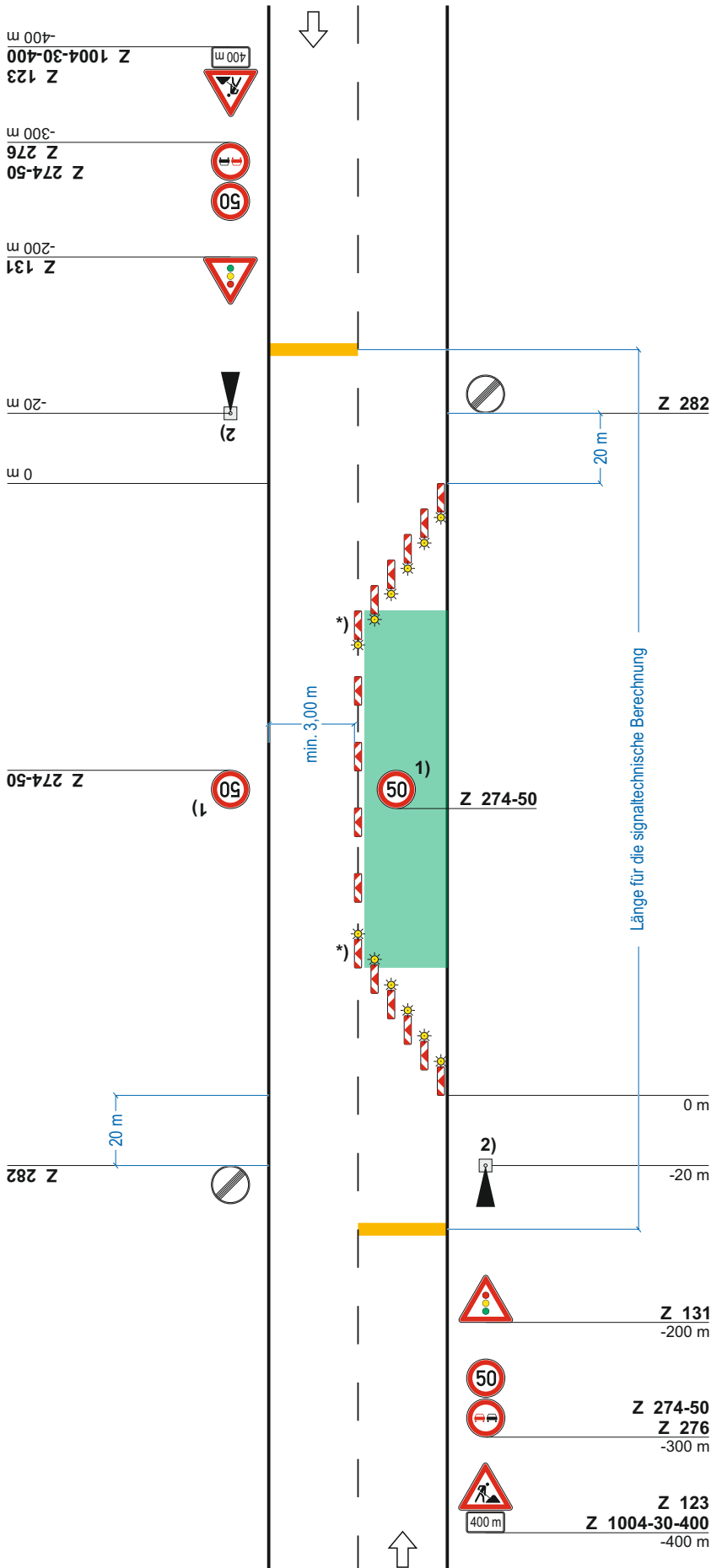


Regelplan C I / 5

Fahrbahn halbseitig gesperrt

Verkehrsregelung durch
Lichtzeichenanlage



Querabspernung
durch mindestens 3 doppelseitige
Leitbaken
Verziehungsmaß ca. 1: 3
Abstand quer max. 0,6 m
mit doppelseitiger gelber
Warnleuchte auf jeder Leitbake

Längsabspernung
durch doppelseitige Leitbaken
Abstand max. 12 m

Querabspernung
durch mindestens 3 doppelseitige
Leitbaken
Verziehungsmaß ca. 1: 3
Abstand quer max. 0,6 m
mit doppelseitiger gelber Warn-
leuchte auf jeder Leitbake

*) doppelseitige Leitbake mit
doppelseitiger gelber Warnleuchte

1) Wiederholen bei Arbeitsstellen
über 1000 m Länge im
Abstand von 500 m

2) [x] Signalzeitenplan,
[x] Signallageplan,
[x] Phasenfolgeplan
als Anlage beigefügt und
angeordnet

*möglichst verkehrsabhängige
Schaltung anordnen*

Stand: 05.2021 inkl. Korrektur 08.2022