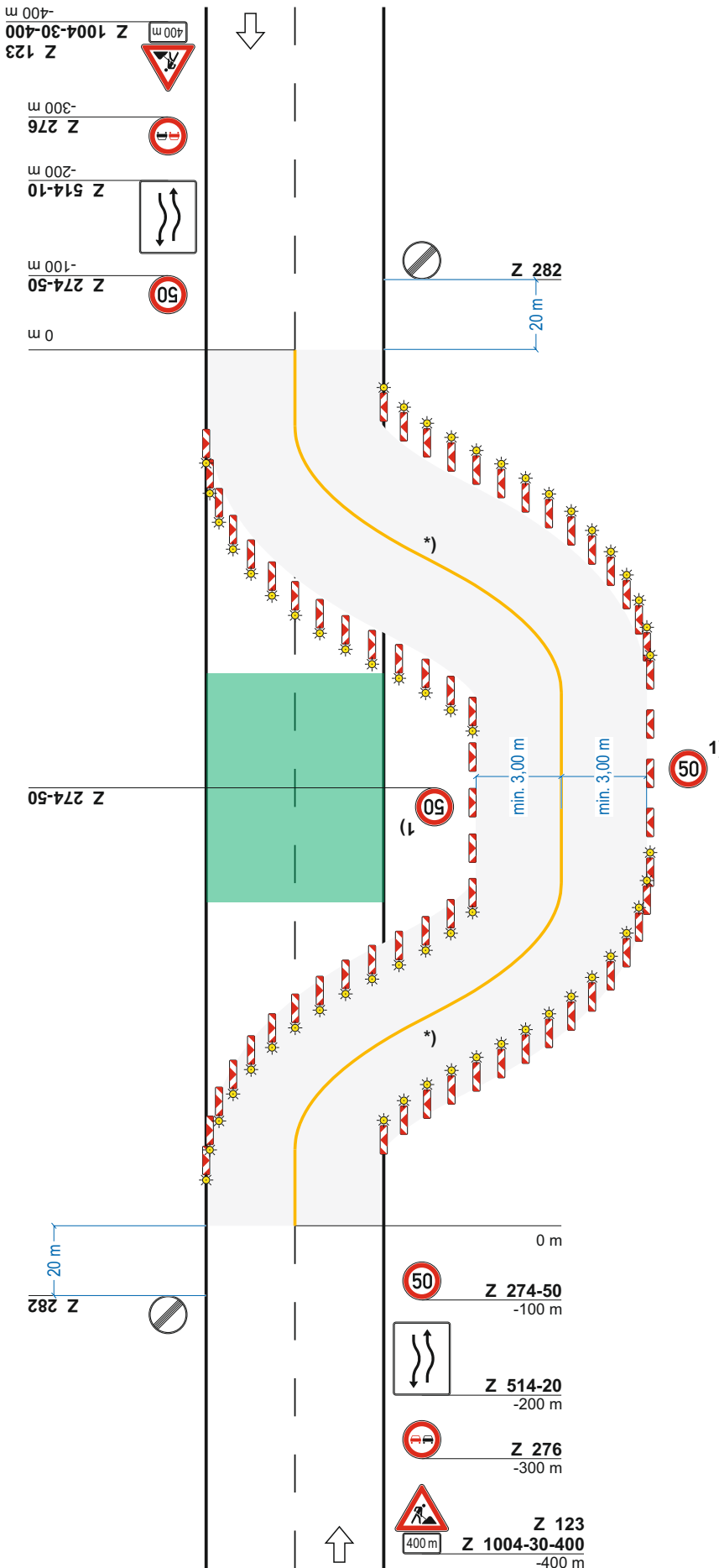


# Regelplan C I / 10

Arbeitsstellenumfahrung mit Behelfsfahrbahn



## Querabsperung

durch einseitige Leitbaken mit einseitiger gelber Warnleuchte auf jeder Leitbake  
Verschwenkungsmaß ca. 1: 10  
Abstand quer max. 0,6 m

## Fahrfstreifenbegrenzung

[ ] durch gelbe Markierung  
[x] durch Leitschwellen

## Längsabsperung

durch einseitige Leitbaken

1) Wiederholen bei Umfahrungen von über 1000 m Länge im Abstand von 500 m

\*) die Verschwenkungen sind mittels Schleppkurven zu bemessen, bei Bedarf sind linsenförmige Trennbereiche einzurichten