

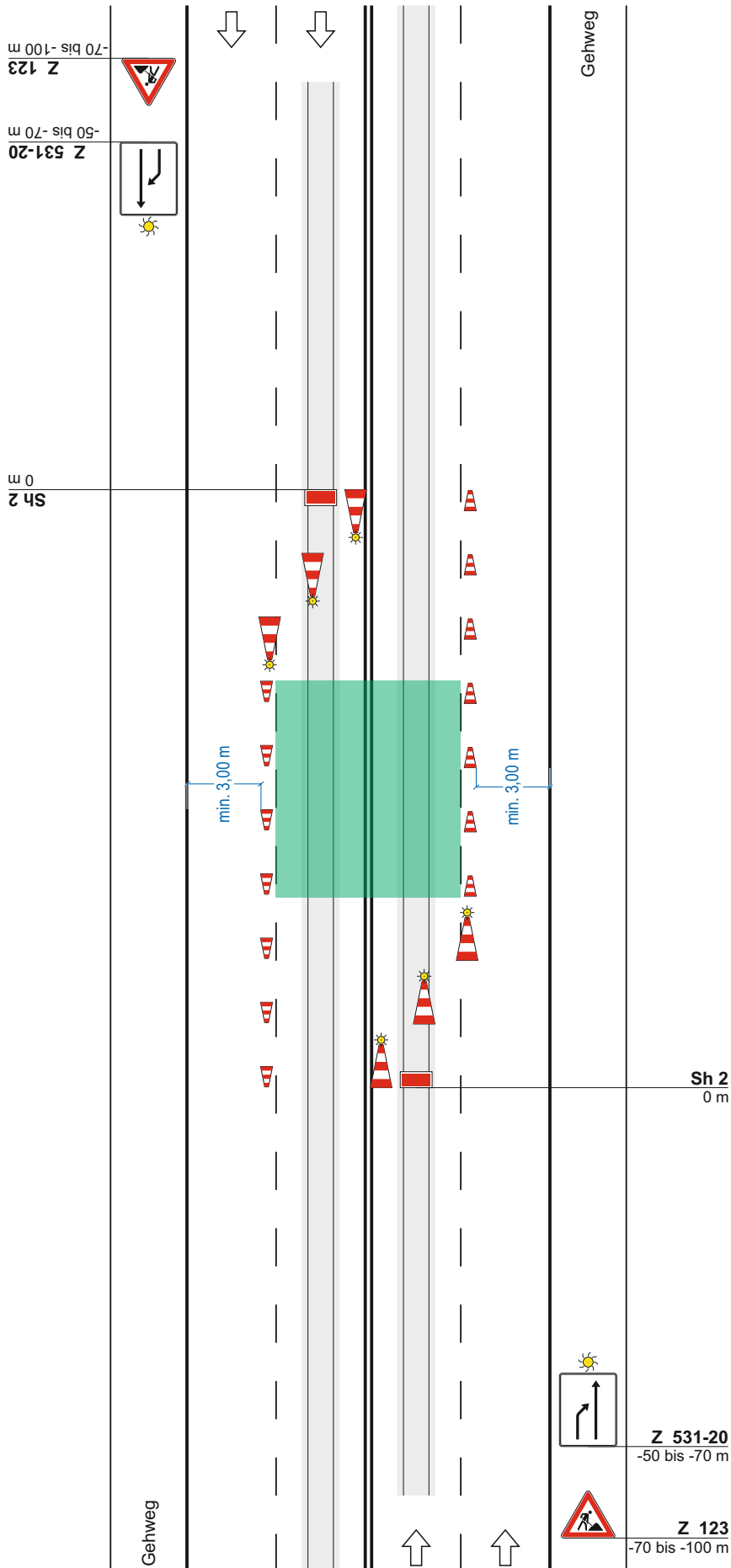
Regelplan B IV / 3

Arbeitsstelle von kürzerer Dauer mit Sperrung des Schienenbahnbereiches

Längsabspernung
durch Leitkegel
(Höhe min. 0,50 m)
Abstand längs max. 6 m

Querabspernung
durch 3 Leitkegel
(Höhe min. 1,00 m),
zusätzlich Warnleuchten mit
synchronisiertem Blinklicht
Abstand 1 m

*nachrichtlich Signal Sh 2
(Schutzhalt, vgl. § 45 Absatz 2
Satz 3) nach Festlegung des
Verkehrsbetriebs*



Stand: 05.2021 (Erstausgabe am 15.02.2022)