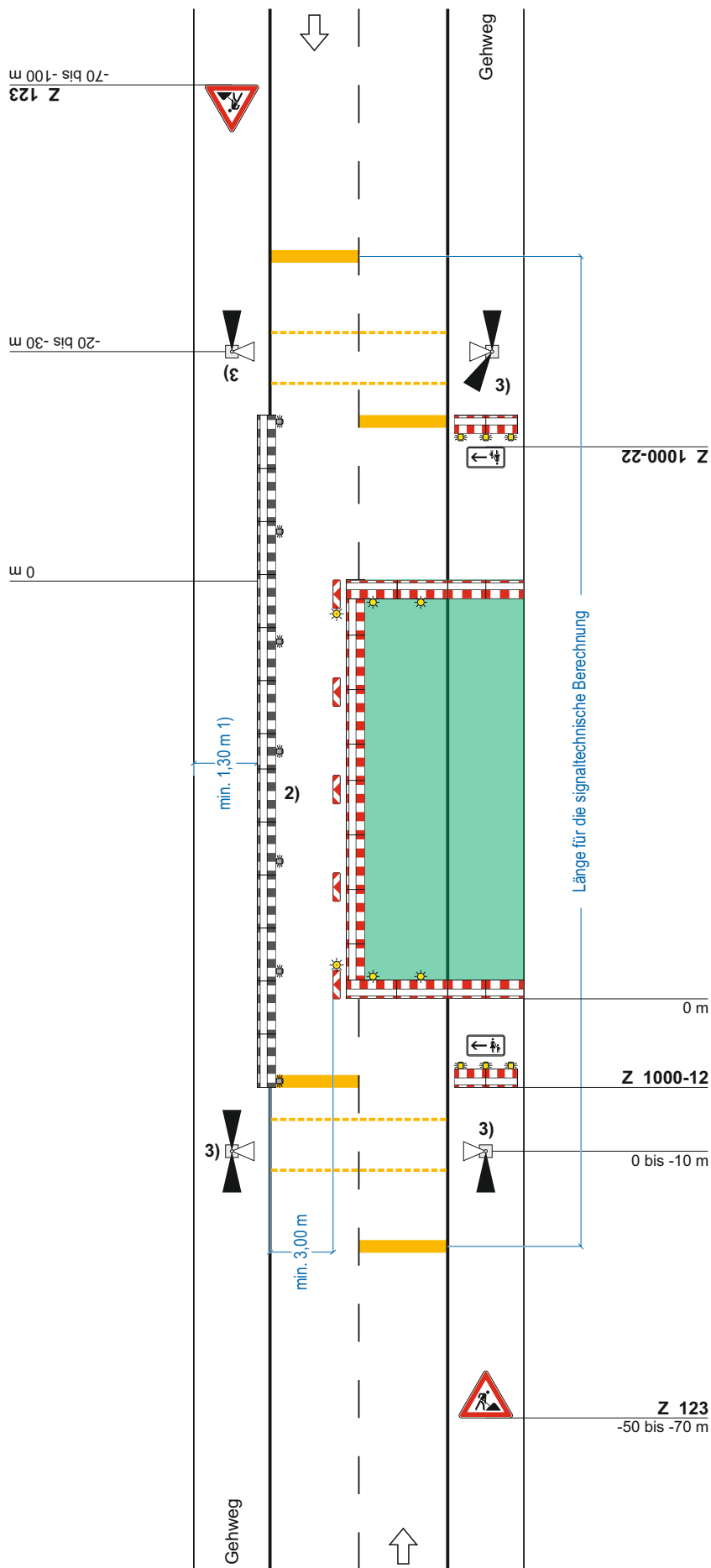


# Regelplan B II / 6

Zweistreifige Fahrbahn mit  
halbseitiger Sperrung

Verkehrsregelung durch  
Lichtzeichenanlage mit  
Fußgängerführung



**Querabspernung auf dem Gehweg**  
durch Absperrschrankengitter  
(zur Anbringung von Zusatzzeichen  
1000-12/22 siehe Teil B,  
Abschnitt 2.4.5)

**Querabspernung**  
durch doppelseitige Leitbake und  
Absperrschrankengitter mit min-  
destens 2 gelben doppelseitigen  
Warnleuchten

**Längsabspernung**  
durch doppelseitige Leitbaken,  
Abstand max. 9 m

**Längsabspernung zum Gehweg**  
durch Absperrschrankengitter

Warnleuchten gemäß Teil B,  
Abschnitt 2.4.3 Absatz 2

Teil B, Abschnitt 2.2.5 Absatz 3  
ist zu beachten

1) andere Breiten siehe Teil B,  
Abschnitt 2.4.2

2) [ ] Absperrschrankengitter  
am Gehweg gegenüber  
anstatt zwischen Arbeits-  
bereich und Fahrbahn  
[ ] erforderliche Länge und  
Lage gemäß beigefügtem  
Lageplan geprüft und  
angeordnet

3) [x] Signalzeitenplan,  
[x] Signallageplan  
[x] Phasenfolgeplan  
als Anlage beigefügt und  
angeordnet  
*möglichst verkehrsabhängige  
Schaltung anordnen*

Stand: 05.2021 inkl. Korrektur 04.2022