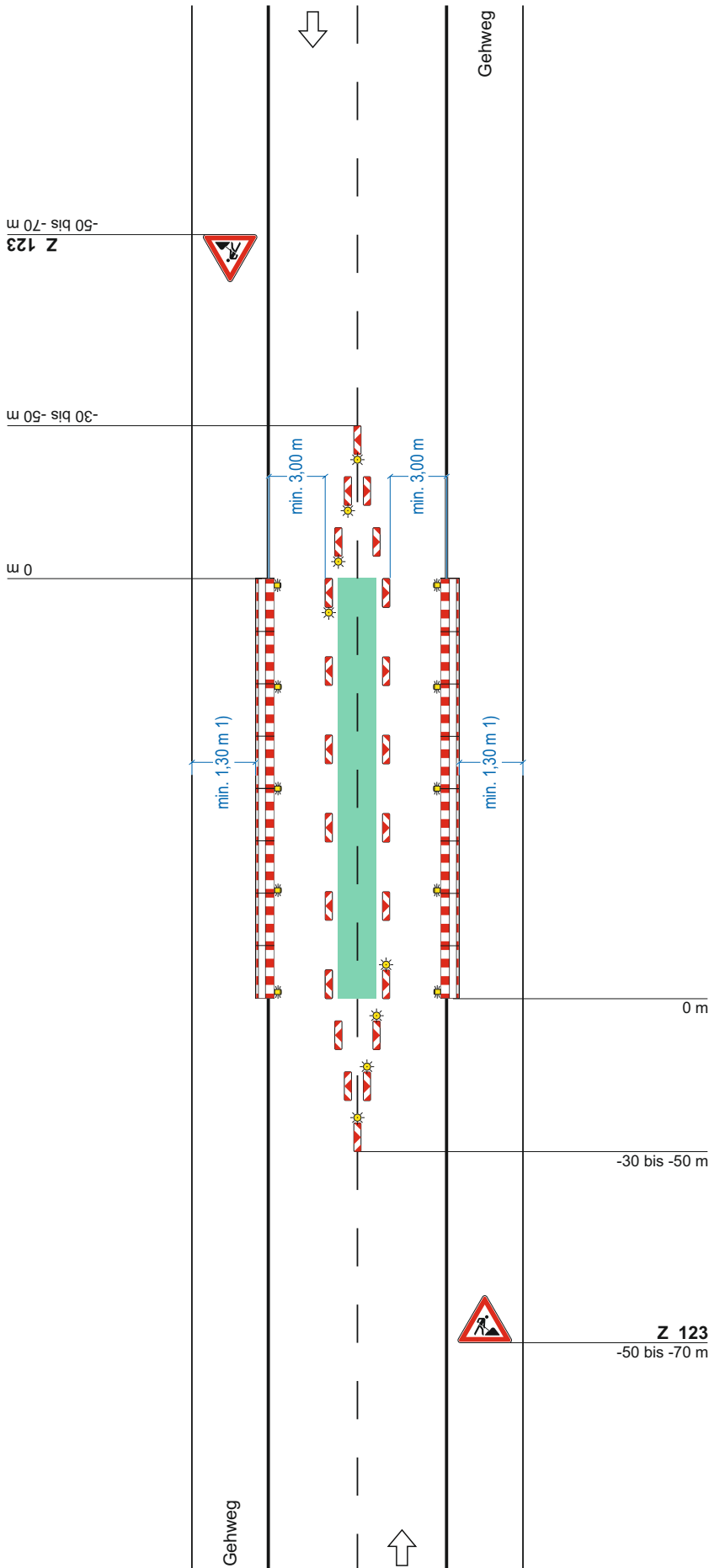


Regelplan B I / 7

Zweistreifige Fahrbahn mit
Arbeitsstelle in Fahrbahnmitte



Querabspernung
durch min. 3 einseitige Leitbaken

Abstand längs 1 – 2 m
quer 0,6 – 1 m
mit einseitiger gelber Warnleuchte
auf jeder Leitbake

Längsabspernung zur Fahrbahn
durch einseitige Leitbaken,
Abstand max. 9 m

Längsabspernung zum Gehweg
durch Absperrschrankengitter
Warnleuchten gemäß RSA Teil B,
Abschnitt 2.4.3 Absatz 2

Teil B, Abschnitt 2.2.5 Absatz 3
ist zu beachten

1) andere Breiten siehe Teil B,
Abschnitt 2.4.2