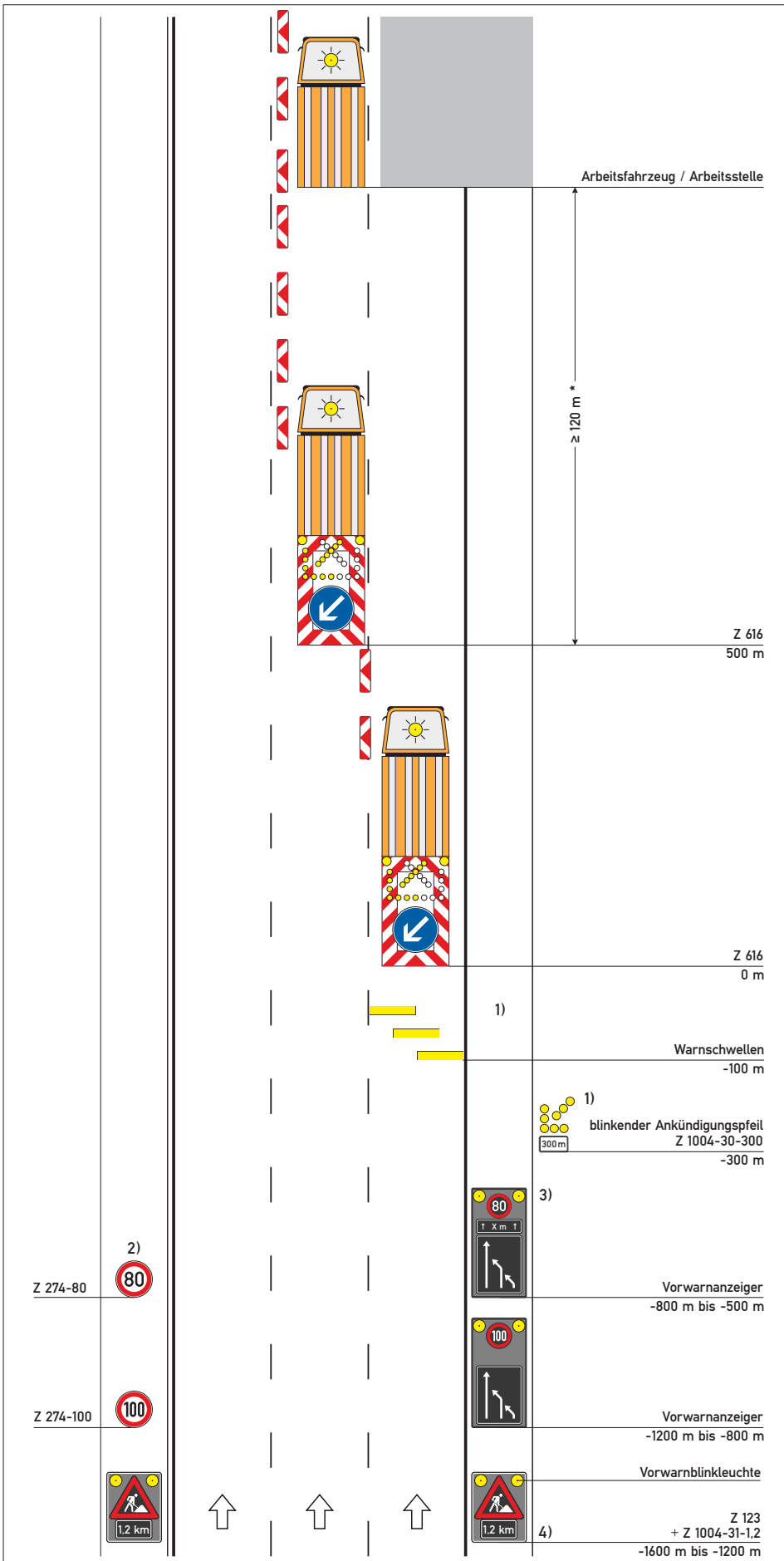


## Regelplan D IV / 2

Nachtbaustelle

Arbeitsstelle von kürzerer Dauer bei Sperrung des mittleren und rechten Fahrstreifens einer Richtungsfahrbahn



**Zugfahrzeuge  $\geq 7,49 \text{ t}$  zulässige Gesamtmasse**

**Zugfahrzeuge dürfen nicht abgekoppelt werden**

**Längsabsperzung:**  
Leitbaken (mind. 75%) unbeleuchtet  
Abstand 18 m

\*  $\geq 20 \text{ m}$  in Rampen

1) [ ] Warnschwellen und blinkender Vorankündigungspfeil mit Entfernungsangabe angeordnet

*Anordnungsvoraussetzungen siehe Teil D, Abschnitt 3 (12)*

2) Wiederholen bei Arbeitsstellen über 2000 m Länge im Abstand von 1000 m; Aufstellung am rechten Fahrbahnrand

3) [ ] Ende Arbeitsbereich +20 m: Z 278-80 anstatt Längsangaben auf zweitem Vorwarnanzeiger angeordnet

4) Entfernungsangabe an Aufstellort anpassen

05.21