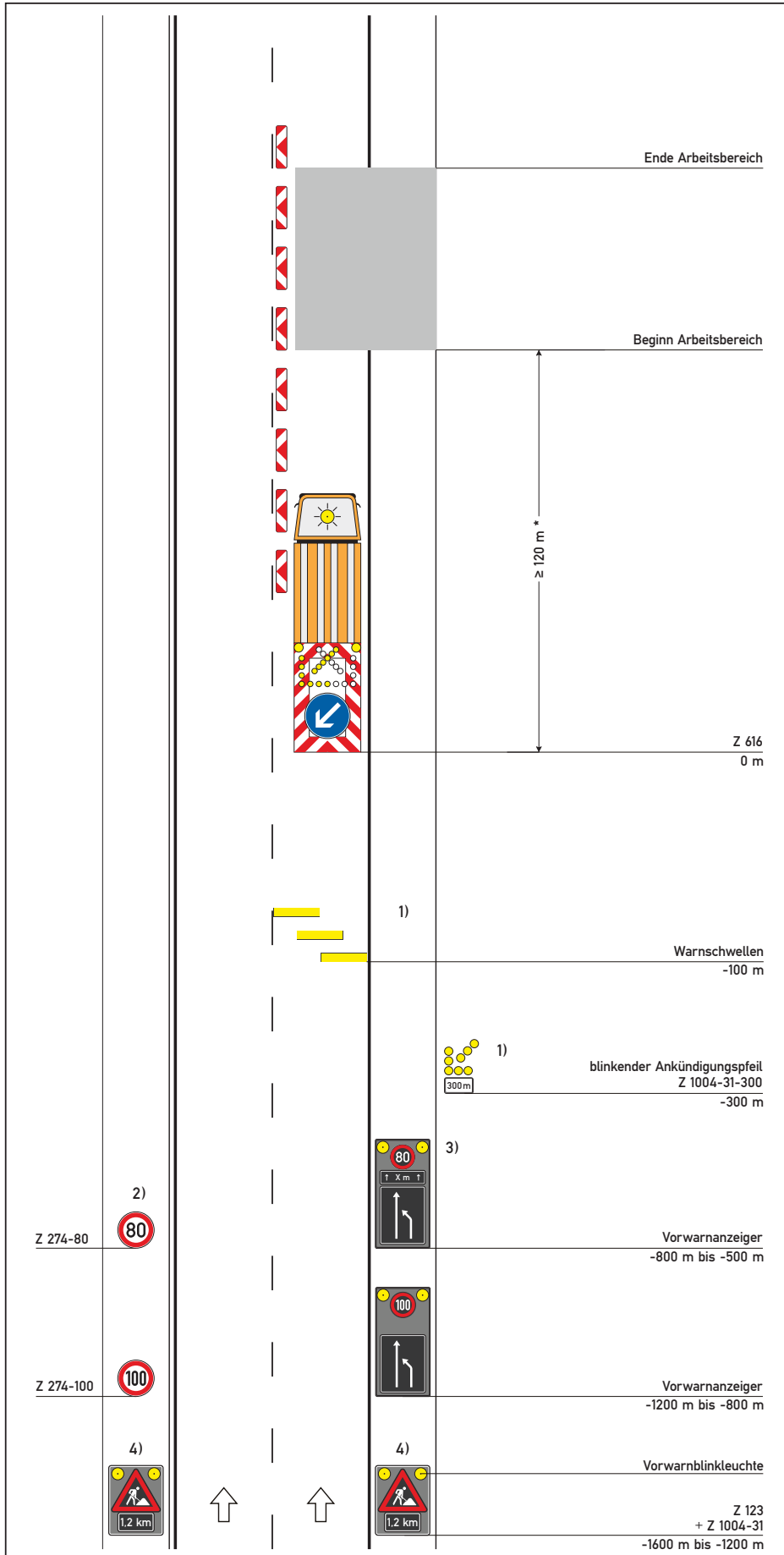


Regelplan D IV / 1r

Nachtbaustelle

Arbeitsstelle von kürzerer Dauer auf dem rechten Fahrstreifen einer Richtungsfahrbahn



Zugfahrzeuge $\geq 7,49 \text{ t}$ zulässige Gesamtmasse

Zugfahrzeuge dürfen nicht abgekoppelt werden

Längsabsperzung:
Leitbaken (mind. 75%) unbeleuchtet
Abstand 18 m

* $\geq 20 \text{ m}$ in Rampen

1) [] Warnschwellen und blinkender Vorankündigungspfeil mit Entfernungsangabe angeordnet

Anordnungsvoraussetzungen siehe Teil D, Abschnitt 3 (12)

2) Wiederholen bei Arbeitsstellen über 2000 m Länge im Abstand von 1000 m; Aufstellung am rechten Fahrbahnrand

3) [] Z 278-80 20 m hinter dem Ende des Arbeitsbereiches anstatt Längenangabe auf zweitem Vorwarnanzeiger angeordnet

4) Entfernungsangabe an Aufstellort anpassen

05.21