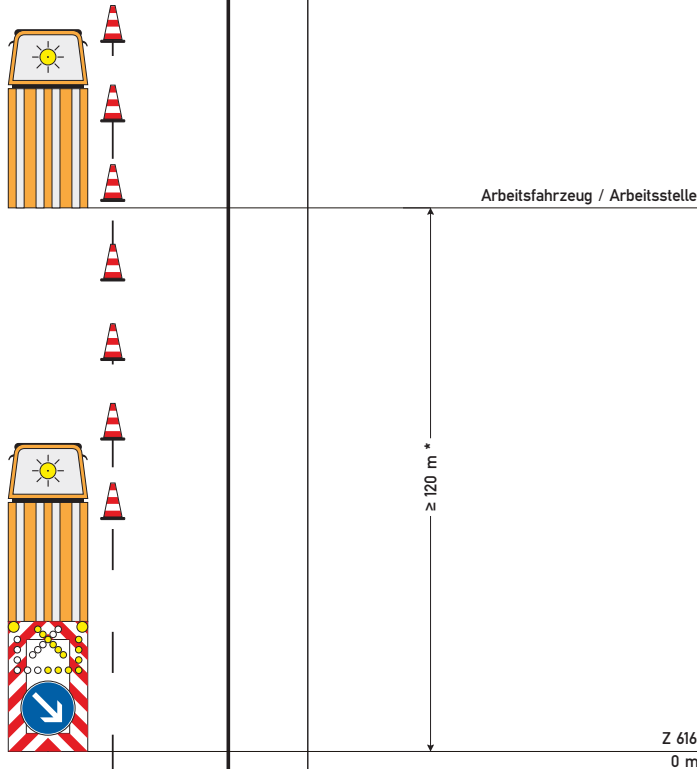


Regelplan D III / 2

Arbeitsstelle von kürzerer Dauer auf dem linken Fahrstreifen einer Richtungsfahrbahn

Zweistreifige Verkehrsführung unter Mitnutzung des Seitenstreifens



Zugfahrzeuge $\geq 7,49$ t zulässige Gesamtmasse

Zugfahrzeuge dürfen nicht abgekoppelt werden

Längsabsperzung:

Leitkegel [Höhe 0,75 m]
Abstand max. 18 m
(können bei beweglichen Arbeitsstellen entfallen)

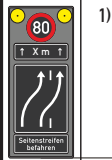
* ≥ 20 m in Rampen

1) [] Ende Arbeitsbereich +20 m:
Z 278-80 anstatt Längenangabe auf zweitem Vorwarnanzeiger angeordnet

2) [] entfällt

bei beweglichen Arbeitsstellen und ganz kurzzeitigen stationären Arbeitsstellen und erhöhtem Aufwand

Z 274-80 2)



Vorwarnanzeiger
-800 m bis -500 m

Z 274-100 2)



Z 274-100
-1200 m bis -800 m

05.21