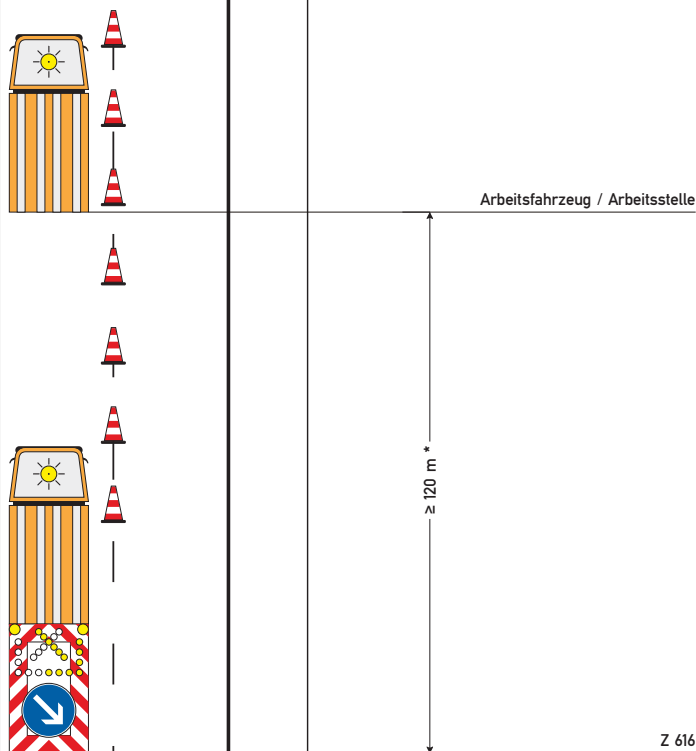


Regelplan D III / 11

Arbeitsstelle von kürzerer Dauer auf dem linken Fahrstreifen einer Richtungsfahrbahn



Zugfahrzeuge $\geq 7,49$ t zulässige Gesamtmasse

Zugfahrzeuge dürfen nicht abgekoppelt werden

Längsabsperzung:

Leitkegel [Höhe 0,75 m]
Abstand max. 18 m
(können bei beweglichen Arbeitsstellen entfallen)

* ≥ 20 m in Rampen

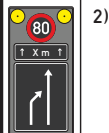
1) [] entfällt

bei beweglichen Arbeitsstellen und ganz kurzzeitigen stationären Arbeitsstellen und erhöhtem Aufwand

2) [] Ende Arbeitsbereich +20 m:
Z 278-80 anstatt Längenangabe auf zweitem Vorwarnanzeiger angeordnet

Z 274-80

Z 274-100



Vorwarnanzeiger
-800 m bis -500 m



Vorwarnanzeiger
-1200 m bis -800 m

05.21