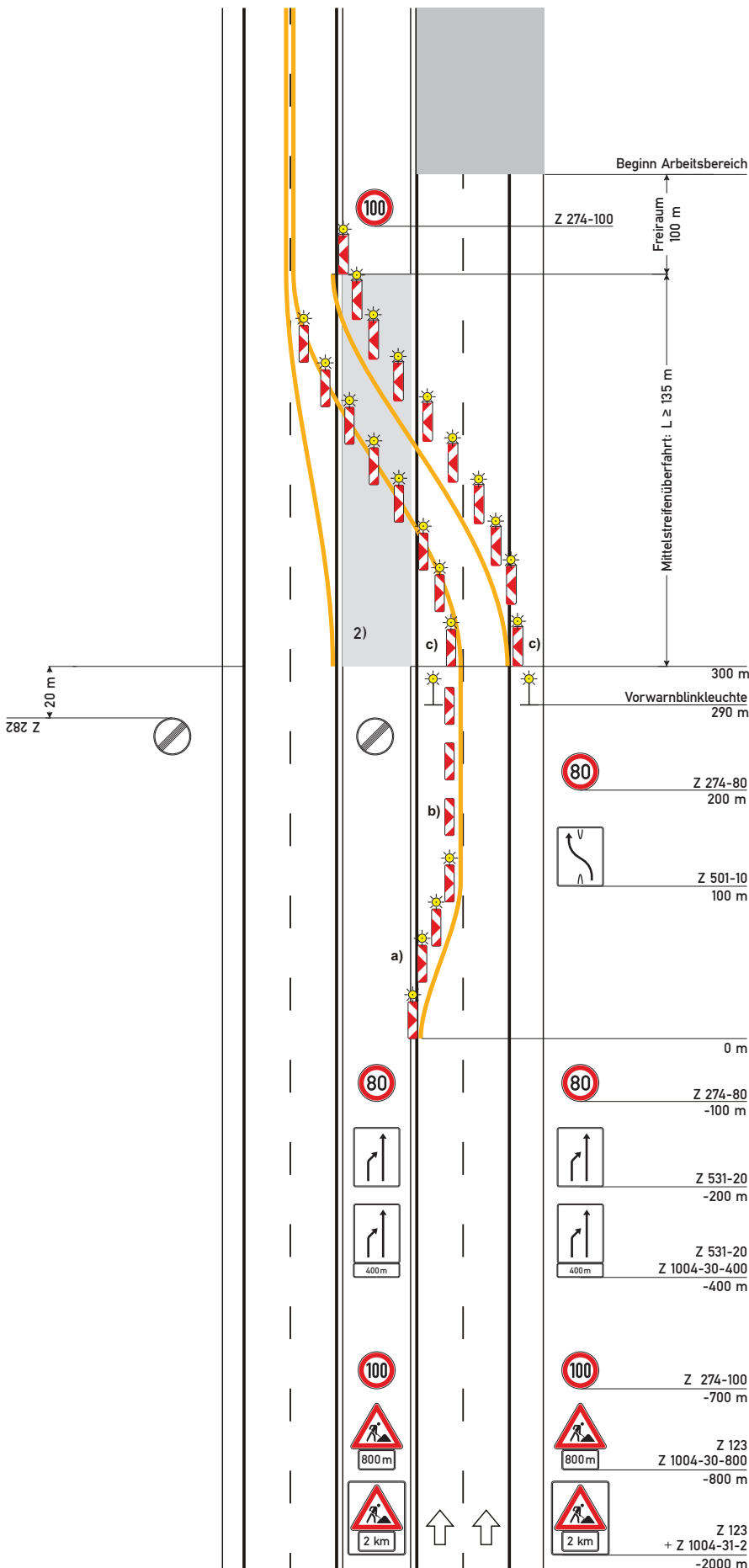


Regelplan D II / 3a

Verkehrsführung 2+0

zwei Fahrstreifen auf einer Richtungsfahrbahn



↑ Anschluss an Regelplan D II / 3b

a) Querabspernung
 durch Leitbaken Abstand 9 m
 Verziehungsmaß 1:20
 gelbe Warnleuchte auf jeder Leitbake
 Einengung auf Breite des Behelfsfahrstreifens

b) Längsabspernung
 durch Leitbaken Abstand 18 m

c) Überleitung
 Leitbaken Abstand 9 m
 mit gelber Warnleuchte auf jeder Leitbake

1) Wenn keine TSE eingesetzt wird:
 Leitbaken Abstand 9 m
 gelbe Warnleuchte auf jeder Leitbake

[] Anordnung von Abweichungen
 von diesem Regelplan gemäß
 beiliegendem Anordnungstext

*Wiederholung von Zeichen 274 alle
 1000 m ist nur anzuordnen, wenn
 Arbeitsstellenlänge > 2000 m*

05.21